

**Krängesamtansicht**

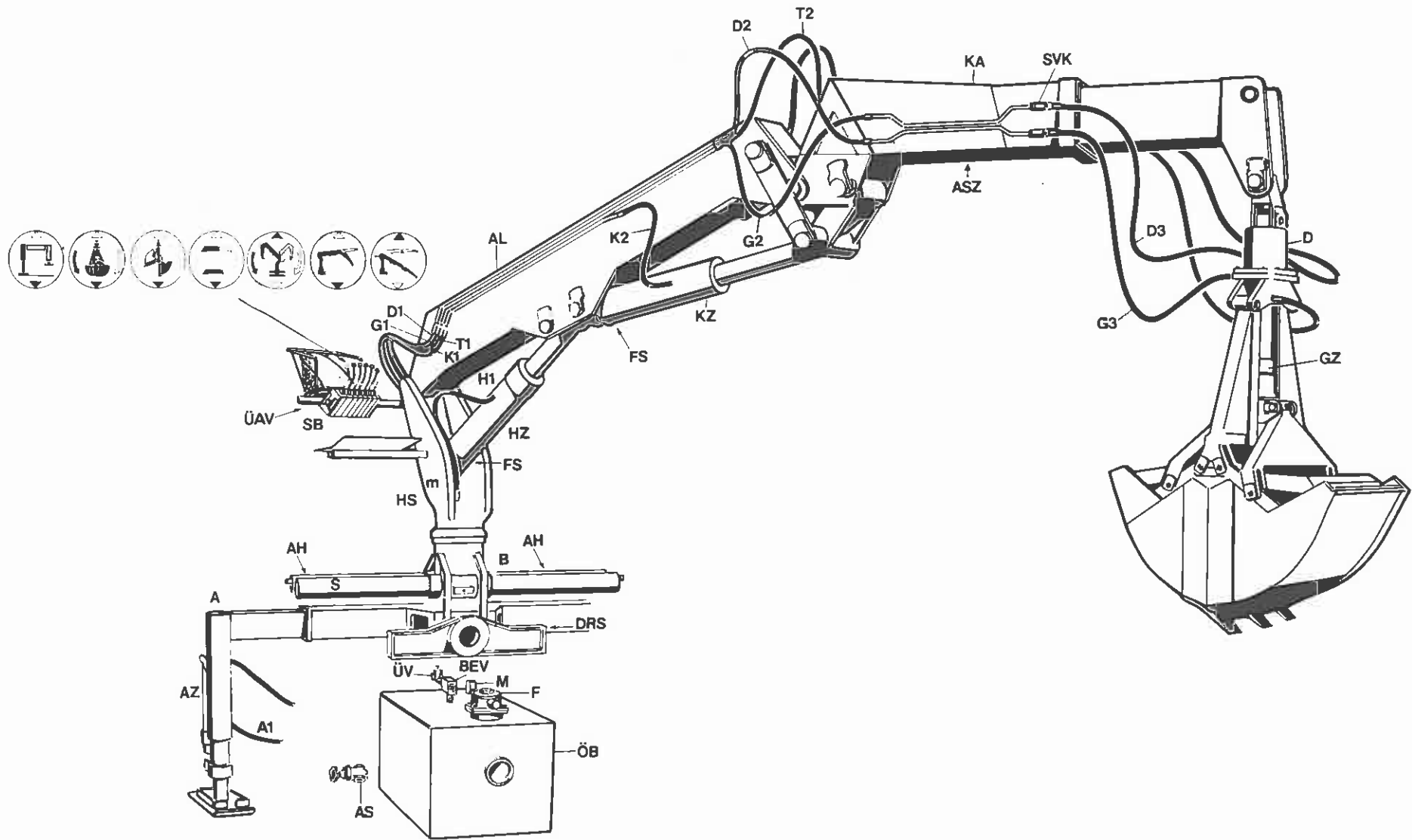
**General view of the crane**

**Vue générale de la grue**

**Tafel  
Figure  
Planche**

**1**

Bezeichnung Description Désignation	Benennung	Description	Désignation	Bildtafel Figure Planche
A	Hydraulische Abstützung	Hydr. Stabilizer	Stabilisateur hydraulique	35
AH	Block-Kugelhahn	Shut-off-cock	Manette à bille	23
AL	Auslegearm	Boom	Flèche	8
AS	Muffenschieber	Shut-off valve	Manette d'arrêt	40
ASZ	Ausschubzylinder	Telescopic ram	Vérin télescopique	16, 17, 18
AZ	Abstützzylinder	Stabilizer ram	Vérin stabilisateur	12
B	Bock	Trestle	Bâti	5, 6
BEV	Druckminderventil mit Entlüftung 0,8 bar	Pressure reducing valve with ventilation 11,38 p.s.i.	soupape de réduction avec ventilation 0,8 bar	38, 39
D	Greiferdrehervo	Grab rotator	Servomoteur de rotation de benne preneuse	
DRS	Drehverschraubung	Swivel connector	Raccord tournant	32, 33
F	Rücklauffilter	Return filter	Filtre de retour	37
FS	Fallsicherung	Emergency safety valve	Soupape de sûreté au besoin	31
GZ	Greiferzylinder	Grab ram	Vérin de benne preneuse	
HS	Hauptsäule	Centre column	Colonne principale	7
HZ	Hebezylinder	Lifting ram	Vérin élévateur	14
KA	Knickarm	Jib	Balançier	9
KZ	Knickzylinder	Jib ram	Vérin du balancier	15
M	Manometer	Pressure gauge	Manomètre	38, 39
m	Manometeranschluß	Pressure gauge connection	Connexion de manomètre	
ÖB	Ölbehälter	Oil tank	Réservoir à huile	38, 39
P	Ölpumpe	Oil pump	Pompe d'huile	
S	Drehzylinder	Stewing ram	Vérin de rotation	13
SB	Steuerventilblock	Control valve assembly	Bloc de commande	24
SVK	Schnellverschlußkupplung	Quick release coupling	Attache rapide	30
UVK	Umschaltventil	Change-over valve	Soupape d'inversion	22
ÜV	Überströmventil	Relief valve	Soupape de surpression	38, 39



Stück Quant.	Bezeichnung Description Désignation	Bestell-Nr. Part No. No. de Commande	Schläuche	Hoses	Tuyaux flexibles	Abmessung Dimension
1	Z 1	306963	Saugschlauch	Suction hose	Tuyau flexible d'aspiration	NW 32 x 800 CEL/CEL/GCW
1	P 1	338643	Druckschlauch	Pressure hose	Tuyau flexible de pression	NW 20 x 750 CEL/CEL 2L
1		302685	Lecköl von der Pumpe	Leak oil from pump	Fuite d'huile de la pompe	NW 10 x 630 DKL/DKL 2L
4	A 1	303084	für Abstützylinder	for stabilizer ram	pour vérin stabilisateur	NW 10 x 1400 DKL/DKL 2L
4	A 1	326003	für Abstützylinder (bei großer Abstützweite B 16)	for stabilizer ram (large stabilizer width B 16)	pour vérin stabilisateur (grande largeur du stabilisateur B 16)	NW 10 x 1800 DKL/DKL 2L
4		302674	für Abstützung seitlich ausschieben	for stabilizer laterally extending	pour stabilisateur allongement latéral	NW 10 x 550 DKL/DKL 2L
6	K 1, G 1, T 1	364770	Steuerblock – Auslegearm	Control valve block – boom	Bloc de distribution – flèche	NW 16 x 3200 DKL/DKL 2L
2	D 1	364758	Steuerblock – Auslegearm	Control valve block – boom	Bloc de distribution – flèche	NW 10 x 3200 DKL/DKL 2L
2	H 1	306463	Steuerblock – Hebezyliner	Control valve block – lifting ram	Bloc de distribution – vérin élévateur	NW 16 x 3000 DKL/DKL 2L
6	K 1, G 1, T 1	361164	bei verlängerter Säule	for lengthened column	pour colonne rallongée	NW 16 x 3500 DKL/DKL 2L
2	D 1	364769	Steuerblock – Auslegearm	Control valve block – boom	Bloc de distribution – flèche	NW 10 x 3500 DKL/DKL 2L
2	H 1	364770	Steuerblock – Hebezyliner	Control valve block – lifting ram	Bloc de distribution – vérin élévateur	NW 16 x 3200 DKL/DKL 2L
6	K 1, G 1, T 1	306463	bei verkürzter Säule	for shortened column	pour colonne raccourcie	NW 16 x 3000 DKL/DKL 2L
2	D 1	306521	Steuerblock – Auslegearm	Control valve block – boom	Bloc de distribution – flèche	NW 10 x 3000 DKL/DKL 2L
2	H 1	306452	Steuerblock – Hebezyliner	Control valve block – lifting ram	Bloc de distribution – vérin élévateur	NW 16 x 2800 DKL/DKL 2L
2	K 2	306474	Auslegearm – Knickzylinder	Boom – jib ram	Flèche – vérin du balancier	NW 16 x 900 DKL/DKL 2L
2	T 2	302696	Auslegearm – Ausschubzylinder	Boom – telescopic ram	Flèche – vérin télescopique	NW 10 x 1200 DKL/DKL/2F/2L
2	D 2	378265	Auslegearm – Knickarm	Boom – jib	Flèche – balancier	NW 10 x 1600 DKL/DKL 2L
2	G 2	308863	Auslegearm – Knickarm	Boom – jib	Flèche – balancier	NW 16 x 1600 DKL/DKL 2L
2	G 3	341444	Knickarm – Greiferzylinder	Jib – grab ram	Balancier – vérin de grappin	NW 16 x 2600 DKL/DKL 2L
2	G 3	361164	Knickarm – Greiferzylinder für V 9,2 m	Jib – grab ram for V 30' 2"	Balancier – vérin de grappin pour V 9,2 m	NW 16 x 3500 DKL/DKL 2L
2	D 3	304165	Knickarm – Greiferdreheinricht.	Jib – grab rotator	Balancier – servomoteur	NW 10 x 2600 DKL/DKL 2L
2	D 3	364769	Knickarm – Greiferdreheinricht. für V 9,2 m	Jib – grab rotator for V 30' 2"	Balancier – servomoteur pour V 9,2 m	NW 10 x 3500 DKL/DKL 2L
2			Schläuche für Sitz an der Säule	Hoses for "seat on column"	Tuyaux flexibles pour «siège sur la colonne»	
2		380349	durch die Säule	through the column	au travers de la colonne	NW 16 x 1850 DKL/DKL 2L
4		307011	durch die Säule	through the column	au travers de la colonne	NW 10 x 1850 DKL/DKL 2L
2		383568	bei verlängerter Säule	for lengthened column	pour colonne rallongée	NW 16 x 2150 DKL/DKL 2L
4		309035	durch die Säule durch die Säule	through the column through the column	au travers de la colonne au travers de la colonne	NW 10 x 2100 DKL/DKL 2L
2		308863	bei verkürzter Säule	for shortened column	pour colonne raccourcie	NW 16 x 1600 DKL/DKL 2L
4		378265	durch die Säule durch die Säule	through the column through the column	au travers de la colonne au travers de la colonne	NW 10 x 1600 DKL/DKL 2L
2	H 1	307022	Sitz – Hebezyliner	Seat – lifting ram	Siège – vérin élévateur	NW 16 x 1100 DKL/DKL 2L
6	K 1, G 1, T 1	307022	Sitz – Auslegearm	Seat – boom	Siège – flèche	NW 16 x 1100 DKL/DKL 2L
2	D 1	308023	Sitz – Auslegearm	Seat – boom	Siège – flèche	NW 10 x 1100 DKL/DKL 2L



DKL



CEL

Tafel  
Figure  
Planche

1

